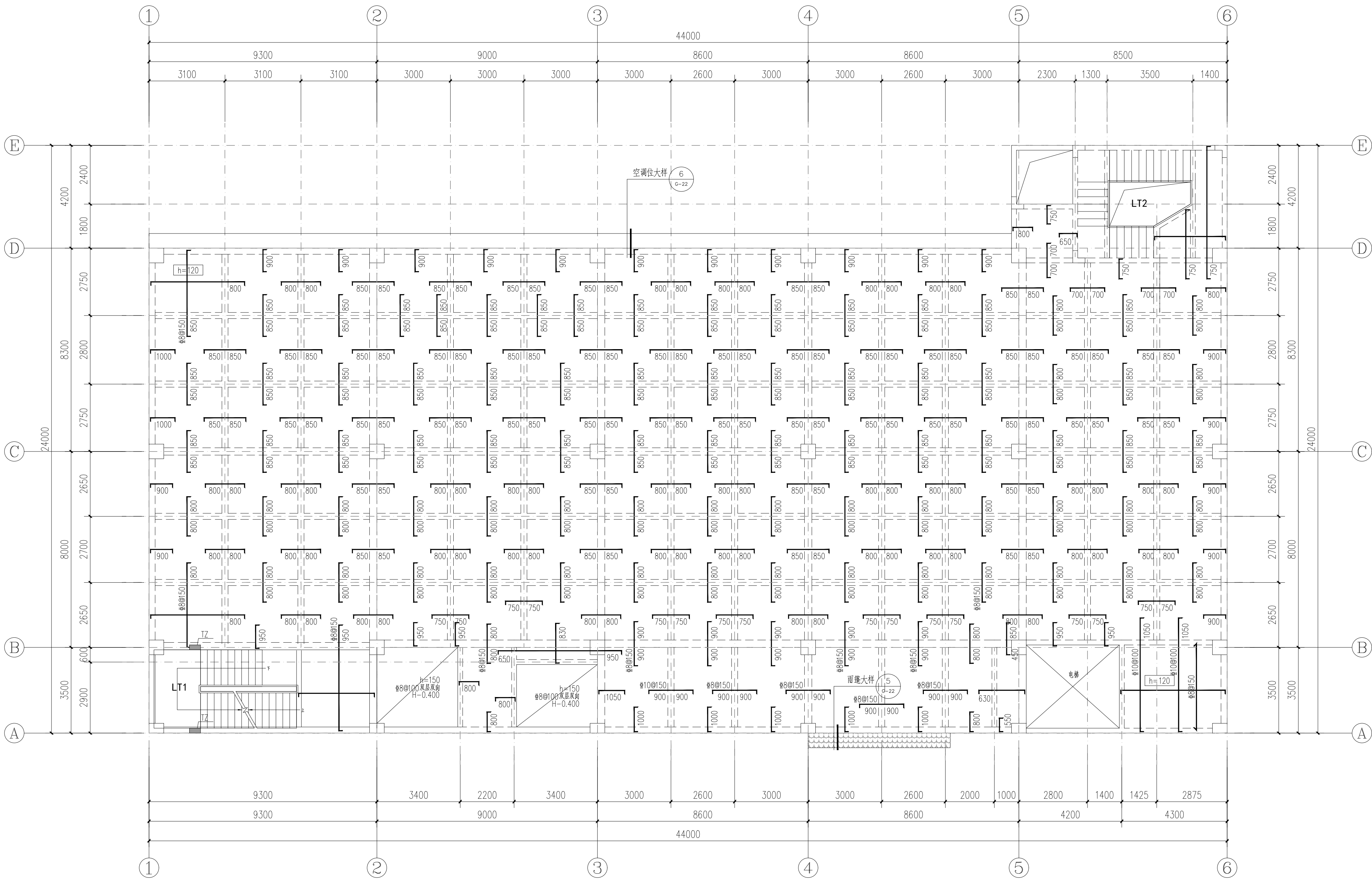


屋面	19.500	C30		C30
4	15.570	C30	3.930	C30
3	10.770	C30	4.800	C30
2	5.970	C30	4.800	C30
1	0.500	C30	6.470	C35
	0.800		6.820	
地下室	-3.900	C30	3.850	C35
		标板(BG)	梁板砼等级	层板(m)
			墙柱砼等级	

结构层高与混凝土等级表



二层板平面布置图

说明:

- 1、本图需与国标图集(22G101-1)配合使用;
- 2、未注明标高为楼面结构标高,见层高表;
- 3、本层未注明板厚为100,图中未注明负筋为8@200.板底筋8@200双向布置.
- 4、对墙下无梁构后砌隔墙,按建施图所示位置对墙下板底设置2台14通长加强筋;
- 5、图中所注板上部钢筋的伸长长度均从最近梁、墙中算起;
- 6、楼板开洞应与设备图纸核对无误后方可施工.
- 7、未尽之处参见《结构设计总说明》.
- 8、图中未注索引处请结合相应位置及建筑图施工.
- 9、板面标高相差不超过20mm时其侧面筋连续设置

卫生间采用陶粒回填,容重不大于8kN/m³

铭扬工程设计集团有限公司
等级:公路行业(公路)专业乙级
证书编号:A133020565
中华人民共和国住房和城乡建设部监制
等级:风景园林工程设计专项甲级
建筑行业(建筑工程)甲级
市政行业乙级
水利行业丙级
证书编号:A233020562
浙江省住房和城乡建设厅监制

备注

建设单位

乳源瑶族自治县金源资产经营有限公司

工程名称

一六镇城乡融合
(白鹭湾乡村振兴车间)建设项目

图纸名称

二层板平面布置图

比例: 1:100

类别	签	名	日期
审定	金明哲	刘睿	
审核	刘睿	陈欣	
项目负责人	段敬阳	陈欣	
专业负责人	刘睿	陈欣	
设计	陈欣	陈欣	
制图	陈欣	陈欣	
校对	周超	周超	

会签		
建筑	强电	
结构	暖通	
给排水	弱电	

盖章栏

中华人民共和国一级注册结构工程师
姓名: 刘睿
注册号: 3302056-S009
有效期: 至2026年12月

设计号		图号	G-15
图别	结构		